

# Compagnie iZi

Mémoires en mouvement

Propositions  
artistiques  
&  
Actions culturelles

2024-25

Savoir d'où l'on vient  
pour savoir où on va...



Créations  
pluridisciplinaires  
poétiques et  
décalées  
autour des  
empreintes  
réciproques entre  
les humains et leurs  
mille lieux

ARTS DE LA RUE

Déambulation In Situ

Théâtre Musique/Son

Cirque Danse

CRÉATION SONORE

ARTS VISUELS



## // Intentions et propos

La compagnie iZi s'intéresse de façon globale à l'empreinte réciproque entre les humains et les lieux dans lesquels ils évoluent, qu'ils observent, qu'ils impactent, et par lesquels ils sont eux-mêmes impactés.

Depuis 2016, c'est par l'entrée historique et patrimoniale que la cie iZi travaille sur ces empreintes réciproques. A travers les créations multiples protéiformes et In Situ «Les viZites (dé)guidées» et *Mémoires Réciproques* (série documentaire sonore sur la mémoire des lieux et actions culturelles), la compagnie iZi dessine des parcours-récits à plusieurs voix afin de toucher au cœur, avec humour et poésie, le spectateur, quel que soit son âge, quelle que soit son origine, quelle que soit sa « vérité » sur le monde...

On parle souvent de patrimoine avec un grand P, d'histoire avec un grand H, dans une quête absurde de vérité et d'objectivité. Pourtant un lieu n'est-il pas le résultat de la multiplicité des histoires, des mémoires et des espaces, à aborder depuis une pluralité de points de vue ?

Que retiendra-t-on à l'avenir de ce qu'il s'est passé aujourd'hui, quels combats gagnés, vaincus, mis en lumière ou oubliés, quelles personnalités inscrites dans les livres, d'autres dans les souvenirs et la mémoire orale ? Connaîtra-t-on encore le nom des oublié.e.s, opprimé.e.s, des minorités, des femmes, qui pourtant ont façonnés les lieux? Quelles traces de nos pratiques, passages? Quelle place pour le vivant ?

Inversement, l'espace comment a-t'il permis à l'humain de s'installer, comment l'a-t'il contraint, influencé? Quelles transformations réciproques?

C'est toute cette richesse, toutes ces facettes racontées par un lieu et ses traces, ses espaces et ses habitants.e.s, que nous avons envie de mettre en scène dans les propositions artistiques protéiformes de la compagnie iZi.

Créer du spectaculaire à partir de l'ordinaire ; des spectacles faisant appel à nos sensibilités multiples, en tant qu'artistes, spectateurs et individus.



A travers ses créations, la Compagnie iZi détourne les parcours historiques convenus et s'empare des arts de la rue (théâtre, danse, cirque acrobatique, musique), sonores et visuels... pour inviter le visiteur à explorer l'inattendu.

**Au grès des projets et propositions artistiques, la cie iZi, fondée et coordonnée par Agnès Souville, comédienne et géographe-urbaniste, s'associe à des artistes hybrides venant du théâtre, du cirque, de la musique et de la danse, du son et des arts visuels, pour raconter l'espace, le paysage, les hommes et les femmes, de façon poétique et décalée. Les propositions de la cie iZi mettent en scène aussi bien le p.m. patrimoine matériel qu'immatériel, de l'exceptionnel au quotidien.**



Avec des **propositions hybrides**, La compagnie iZi s'inscrit à la fois dans :

## // Une démarche artistique et culturelle basée sur un univers contemporain

**Création de parcours, spectacles et performances pluridisciplinaires In Situ, en fixe ou déambulation, mêlant théâtre et poésie, musique, cirque, danse, créations sonores et arts visuels.**

**Les créations sont basées sur la connaissance d'un site** (quartier ancien / récent / patrimoine XXe, site industriel, village, architecture vernaculaire et petit patrimoine, espace de nature, musée, édifice particulier,...). Elles tirent leur matière première des lieux mis en scène, grâce à la collecte d'informations, de récits auprès des actrices.eurs du lieu / des habitant.e.s, et de l'arpentage et repérage dans l'espace.

A partir de cette matière, la compagnie identifie plus précisément le fil rouge à tirer, le p.a.m.a.trimoine à valoriser par rapport à un lieu, une histoire, en fonction de l'écriture de la proposition artistique et de la sensibilité d'iZi.

## // Une volonté de sortir les oeuvres créées des lieux habituels / surprendre / toucher de nouveaux publics

Jouer et exposer dans des espaces non dédiés, espaces du quotidien, espaces publics, espaces de travail etc.

Aller à la rencontre de publics différents, abolir la distance entre artiste et spectateur pour travailler avec le savoir et l'expérience du public.

## // Une démarche pédagogique avec des actions artistiques et culturelles qui accompagnent les créations de la compagnie et visent à :

- collecter avec les habitant.e.s une parole sur la mémoire des lieux (histoires, paysage, patrimoine bâti, et par là-même usages présents et passés), et les associer au regard poétique et décalée que la compagnie porte sur cette mémoire ;
- proposer des ateliers de pratiques artistiques en lien avec l'univers artistique et les propositions de la compagnie ;
- donner une place créative et technique (ateliers de créations sonores, écriture, mouvement, jeu, dessin et peinture) aux habitant.e.s d'un territoire dans les restitutions (objet artistique défini In Situ), selon les territoires et les contextes ;
- offrir des pistes de lecture sensibles des lieux à des publics et territoires parfois éloignés d'offres culturelles.

**Les objets artistiques qui émergent du travail de la compagnie sur un territoire sont à la fois des outils de médiation culturelle et de rencontres dans la phase de préparation et un moyen sensible et décalé de faire (re)découvrir au plus grand nombre leur histoire en «dépoussiérant» la connaissance p.m.a.trimoniale, revalorisant les parcours, les traces, les espaces.**



## // Création 2023-25

Explorant depuis 2016 les empreintes réciproques entre l'humain et ses milles lieux, grâce au soutien de la Région Occitanie, de la DRAC, de Toulouse Métropole et des opérateurs culturels divers qui nous ont fait confiance, la compagnie iZi a pu explorer à travers ses «viZites (dé)guidées» des propositions artistiques protéiformes dans différentes configurations de lieux, de mémoire et de publics. Ces expérimentations, riches en enseignements et collaborations, ont constitué un laboratoire d'envie et d'idées qui a fait naître en 2023 la nécessité d'une pièce écrite constituée d'un texte générique réadaptable aux lieux dans leurs diversités.

Toutes les photos de ce document sont extraites des formes jouées de 2016 à 2022.

> **Titre** La viZite (dé)guidée

> **Genre** Spectacle pluridisciplinaire : Théâtre de rue, musique, son, portées acrobatiques, acro danse, suspensions

En déambulation In Situ

> **Durée** environ 60 mn

Tout public

> **Texte et mise en scène** Agnès Souville

> **Collaboration à la dramaturgie et à la mise en scène** Angèle Vouriot

> **Direction d'acteurs** Laurence Riout et Laure Boutaud

> **Direction chorégraphique** Angèle Vouriot

> **Composition musicale** Ad'Hoc - Igor Huillet

> **Costumes** Elodie Sellier

> **Distribution**

Agnès Souville **Jeu corps voix**

Igor Huillet **Jeu musique**

Benoit Kleiber **Portées acrobatiques (porteur), acro danse, suspensions**

Aurel Renault **Portées acrobatiques (voltigeur), acro danse, suspensions**

« Bonjour et bienvenue à -  
nom du lieu-,  
je suis Suzi votre guide  
et exceptionnellement  
aujourd'hui j'ai la chance  
d'être accompagnée  
pour cette visite (...) très  
particulière (...) »



«La viZite (dé)guidée» c'est un spectacle qui parle des lieux de façon renseignées, des habitants, des petites mains qui façonnent l'espace, des moments marquants de l'histoire, de l'héritage, de la mémoire. C'est la rencontre entre la connaissance et le sensible; le burlesque, l'absurde et la poésie.

«La viZite (dé)guidée» ce sont quatre protagonistes (la guide, le grand professeur, le génie du lieu en duo) qui se touchent, s'entremêlent, se perdant dans l'espace et ses histoires, jusqu'à se retrouver, ensemble, et nous bercer dans la poésie des lieux.

## // Synopsis

### **Suzi est une guide touristique particulière, comme ses viZites.**

Passionnée, sensible, très sensible même, elle voit et perçoit des lieux ce qu'on a souvent du mal ne serait-ce qu'à envisager. On pourrait la qualifier de mystique, et pourtant... volontaire et persévérante, elle finit très concrètement, dans la matière, par donner à voir et sentir au public ce qu'elle ressent elle-même, la puissance et l'émotion des histoires qui transpirent des pierres, les chuchotements des âmes, le *génie du lieu*.



Ivon est LE spécialiste français des affaires patrimoniales, LE professeur en Histoire et Géographie es. Patrimoine, maître de conférence à l'université Panthéon-Sorbonne, et fondateur émérite de la Société Savante des Visites Patrimoniales de France. A ce titre, il est invité par Suzi pour cette visite exceptionnelle. Il va honorer la guide et le groupe de sa présence.

### **Aujourd'hui donc c'est spécial, les visiteurs ont droit à deux guides.**

**Totalement opposés dans leur approche, contenu, appréhension des lieux et du public, ils vont malgré tout composer une visite à deux voix, dressant ainsi un portrait à plusieurs facettes des lieux visités, une rencontre entre les mondes. Elle la sensible, sur l'intime et l'histoire des petites gens; lui le savant, le sachant, sur une Histoire globale, presque hors sol. Rigide jusqu'à en perdre le fil, Ivon en est drôle et décalé. Fantaisiste et très sensible, Suzi est surprenante et avec elle la visite. La rencontre en devient absurde.**

Suzi est sa bonne élève, elle tente de faire au mieux, mais les lieux sont plus forts que ce Grand Professeur qui voudrait garder coûte que coûte la maîtrise de la visite. Au fur et à mesure, la guide donne à entendre et à voir la matière qui vibre de son histoire, ce que Ivon, bouleversé par ses obsessions, feint d'ignorer : *Le génie du lieu*, ces murs qui racontent, ces pierres qui s'animent, la guide orchestrant le tout (des voix enregistrées au duo acrobatique). Au paroxysme de ses certitudes, de ses obsessions et de sa résistance, Ivon finit lui-même par être emporté par sa propre musique, d'un langage qui peu à peu se transforme à une rupture totale avec son personnage social de grand Professeur.

**Le spectacle bascule, dans une certaine forme de folie, convoquant notre propre profondeur, le génie du lieu touchant les protagonistes et le public par sa poésie et l'universalité du propos... C'est ainsi que La grande Histoire délivrée par Ivon, se laisse rattraper par l'œuvre à travers les temps des gens d'ici, les oubliés.e.s, les artisans et la délicatesse des lieux.**

Une scène finale fixe, où voix enregistrées, texte parlé, musique electro-acoustique live, mouvement dansé et acrobaties viennent s'entremêler, accompagne le public à être à son tour touché par la matière, sentir le tout.

**Petites histoires et grande Histoire s'y rencontrent dans un passé qui nourrit le présent pour exprimer la complexité et la poésie des lieux, la force de la mémoire dans nos vies de mortel.le.s.**





// Laboratoire et diffusion 2016-22

## Les viZites (dé)guidées

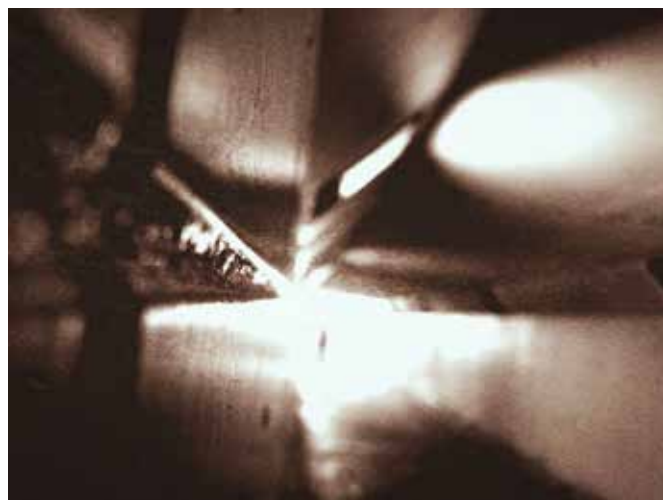
Créations pluridisciplinaires  
protéiformes In Situ

**Abbaye de Flaran** festival Pierres Insolites (32) / **Cugnaux** JEP (31) / **Saint Germain des Près** Festival Les Arts en fête (81) / **Penne** Saison culturelle Eté de Vaour (81) / **Le Pic du Midi** JEP (65) / **St-Antonin-Noble-Val** Festival Insolence (82) / **La Grande-Motte** programmation culturelle (34) / **Port-Leucate** programmation culturelle (11) / **Bagnères-de-Bigorre** programmation culturelle (65) / **Foix** programmation culturelle (09) / **Campan** programmation culturelle (65) / **Frontignan** JEP (34) / **Centre ancien de Toulouse (31)** / Cité du Parc programmation culturelle (Toulouse 31) / **cité de Carcassonne** programmation culturelle (11) / **Centre ancien de Millau** Festival La Fabrik des z'enfants (12) / **Fort de Huy** Festival *Les unes fois d'un soir* (Belgique) / Musée de l'histoire Européenne (Marseille).

## // Créations sonores documentaires

Série sonore documentaire sur la mémoire des lieux et leur poésie

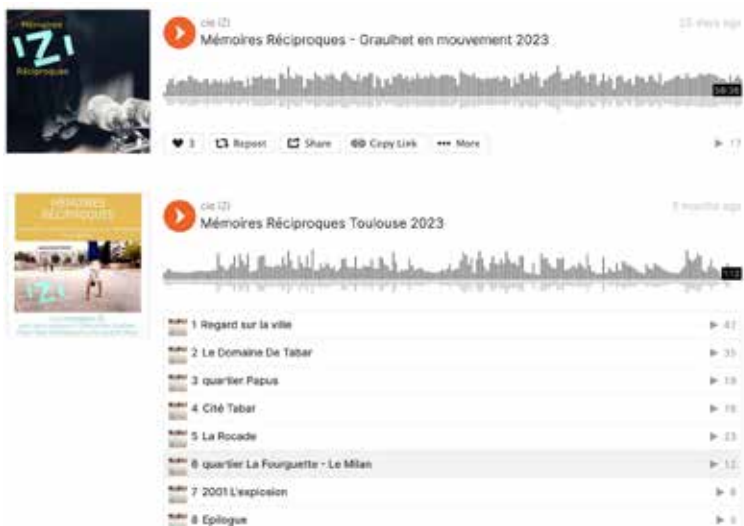
Orchestrant récits habitants et glanage de sons, la compagnie iZi nous invite à (re)découvrir de façon sensible les villes, quartiers, villages, paysages, lieux de vie, de travail, de mémoire... traversés lors d'actions culturelles / créations pluridisciplinaires In Situ.



<https://cie-izi.fr/creations-sonores/>

**Mise en oeuvre d'une pièce sonore documentaire autonome, intégrée où non au spectacle :**

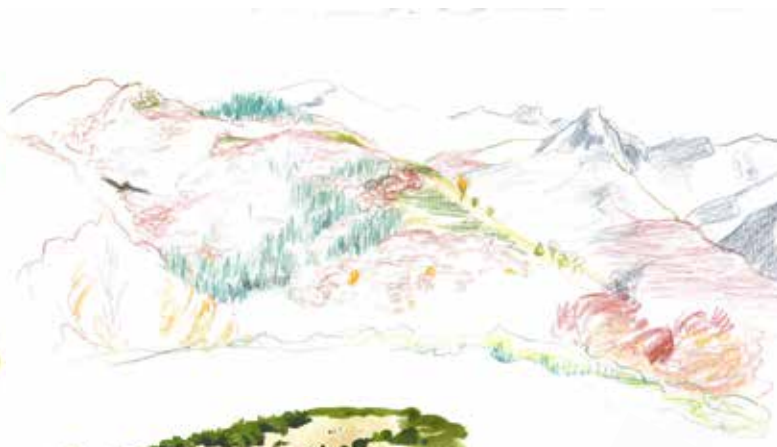
- > Collectage de récits habitants / acteurs des lieux
- > Prises de son dans l'espace public et lieux emblématiques
- > Écriture
- > Montage / mixage





## // Parcours sensibles dessinés

à articuler avec la création sonore / le spectacle In Situ, sur le territoire concerné, pour proposer une exposition / un parcours sensible In Situ / des objets ludiques et décalés, type carte, jeu, etc...

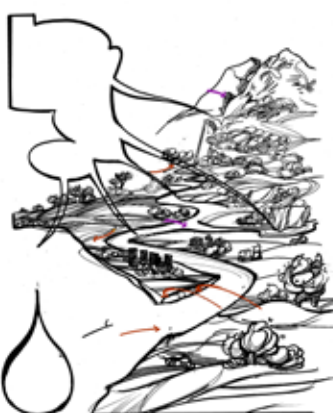


> Arpentage des lieux & découverte des espaces, des matières, des personnages, des pratiques

> Prélèvements dessinés sur place (croquis, peintures, petits dessins, du détails aux grands paysages)

> Travail en atelier (cartes sensibles, plan, travail à partir des prélèvements)

> Assemblage - récit pour exposition / installation In Situ / livret / objet ludique décalé





## // Éducation Artistique et Culturelle tout terrain

### > Objectifs

Ouvrir aux arts vivants : théâtre, cirque, danse, musique/son, écriture, arts graphiques.

Ateliers et créations de propositions artistiques protéiformes In Situ.

Les objets artistiques qui émergent du travail de la compagnie sur un territoire choisi sont à la fois des outils de médiation culturelle et de rencontres dans la phase de préparation / et un moyen sensible et décalé de faire (re)découvrir au plus grand nombre leur histoire et leur patrimoine.

### > Tout public

- Scolaires tous niveaux, MJC, centres de loisirs, centre de vacances, seniors
- Ateliers amateurs
- Publics éloignés d'une offre culturelle et patrimoniale, en réinsertion

### > Actions (possibilité d'intégrer les participants au spectacle, de proposer une restitution sonore / graphique)

- Ateliers artistiques (théâtre, collectage de récits/écriture/son, mouvement, dessin) : initiations et/ou intégrations aux propositions artistiques In Situ.
- Intervention auprès de publics initiés, dans le cadre d'ateliers artistiques existants afin de mobiliser une ou des disciplines artistiques au service des propositions artistiques.

### > Mise en oeuvre

1 ou plusieurs ateliers artistiques en salle et sur site.

Restitution possible sur le parcours : lors du spectacle / sous forme de création sonore propre / sous forme écrite et illustrée / expositions son/parcours sensibles dessinés.

*Il n'y a pas de programme type prédéfini : nous construisons les actions à partir des besoins et enjeux identifiés par les actrices.eurs locaux et les personnes qui vivent et nous racontent les lieux.*

### Références : Graulhet (81) Amicale Laique et centre de loisirs de La Courbe

- ville de Graulhet - DRAC / «Mémoire en mouvement» quartiers politique de la

ville secteur BAFAPATABOR- Milan Toulouse (31) 2022-23 - Toulouse Metropole

- DRAC / Saint-Germain des près (81) 2022 «C'est mon patrimoine» - DRAC-

Francas / Bagnères de Bigorre et Pic du Midi (65) 2019-2021 - Projet «Leader».



La cie iZi, c'est une équipe artistique pluridisciplinaire à géométrie variable



**Agnès Souville - Coordination générale et artistique de la cie iZi**  
**Écriture et mise en espace / Définition des intérêts patrimoniaux et Collectage de paroles / Création sonore / Ateliers écriture et son / Interprétation**  
**Artiste pluridisciplinaire (Jeu, corps, voix, son, écriture) - Géographe-urbaniste**

Initialement formée à la géographie, à l'architecture et au paysage à Aix-en-Provence-Marseille puis Toulouse, Agnès Souville pratique en parallèle activement le chant, la danse, le théâtre et le clown. Après 15 ans d'expériences professionnelles en urbanisme et paysage, travaillant aussi bien sur le patrimoine XXe, que le paysage et le patrimoine vernaculaire, elle se passionne pour la transmission et la découverte du patrimoine matériel et immatériel sous ses différentes formes. Afin de concrétiser son besoin de faire le lien entre expression artistique et connaissance de l'espace et de la mémoire des lieux, elle se forme aux techniques de l'acteur via la formation professionnelle intensive du théâtre de l'Acte - Le Ring à Toulouse auprès de Michel Mathieu. Elle crée ensuite Bliz Productions, structure de développement artistique et de production qui héberge notamment la cie iZi, qu'elle crée en 2016 accompagnée d'Igor Huillet. En parallèle, elle se forme spécifiquement au texte parlé avec Bernard Guittet (Théâtre du Hangar) - au chant avec Marie Sigal, Michèle Zini, Laura Mujica - au mouvement dansé avec Antonia Pons, Ulrich Funke et Emmanuel Grivet - au clown techniques Michel Dallère et Eric Blouet, à la création sonore avec Marc-Antoine Granier (Phonurgia Nova). En 2023, pour l'écriture du texte du spectacle «*La viZite (dé)guidée*», elle collabore avec Angèle Vouriot, dramaturge. En parallèle, elle participe à d'autres projets artistiques, en tant que chargée de production, porteuse de projets, et artiste (écriture, jeu, voix, corps).



**Angèle Vouriot - Écriture et mise en espace**  
**Comédienne et dramaturge**

Angèle Vouriot se forme au Théâtre Le Hangar en suivant la formation de comédien.ne Présences d'acteurs, puis poursuit sa formation en travaillant la voix auprès de Marianne le Tron (Roy Hart Theatre), le texte parlé avec Bernard Guittet (Théâtre le Hangar, Toulouse) et valide en parallèle une licence en anthropologie. Marquée par ce double intérêt entre l'anthropologie et la création théâtrale, Angèle intègre le master de Recherche-Création Écriture Dramatique et Création Scénique de l'université Toulouse Jean Jaurès. Elle se lance alors dans la création du spectacle *Tu disais ?* en tant qu'autrice et metteuse en scène, dans lequel elle y interroge la représentation de l'altérité à travers un voyage au Mexique. Par ailleurs, elle s'intéresse à l'héritage intergénérationnel, au souvenir dans son intime et à la transmission de mémoire(s) à travers plusieurs spectacles : *La pièce manquante*, dyptique de corps et d'ombre, qu'elle porte en duo en tant que comédienne et metteuse en scène avec Scarlett Audry, *PATER* de la compagnie 2.1 et *Vers l'inconnu* de la compagnie Créature ingrate sur lesquels elle travaille en tant que dramaturge.



**Nadège Borries - parcours sensibles graphiques**  
**Dessinatrice, peintre, plasticienne, enseignante en école d'Arts**

Après des études de dessin à l'école Emile Colh de Lyon, diplômée en 2005, s'ensuit à Lyon une pratique en deux volets : l'enseignement artistique d'un côté, et la création de l'autre. En Occitanie depuis 2010, je m'intéresse particulièrement aux questions écologiques que je prolonge à travers la peinture et le dessin. Mon travail se construit par la peinture sur le motif; dehors; par le paysage, le déplacement dans un espace; regarder longtemps par le dessin ou la peinture.

Ce rapport rétinien aux paysages et à ses vues parcellaires se nourrit de mes randonnées ou immersions fréquentes, dans les déclivités, les forêts, les prairies. Découvrir les traces du passé au travers des changements de niveaux, des ruines, des murets, du «petit patrimoine»; arpenter, explorer, reconnaître autour de chez moi aujourd'hui, dans la campagne tarnaise, créer une cartographie sensible au fil des saisons; dessiner des bribes, garder des traces. Envisager la peinture et le dessin comme l'écoute du murmure des lieux, des roches et des herbes, selon les saisons, le village et ses habitant.e.s, qui nous racontent, entrer en relation avec.

En parallèle des mes créations, j'enseigne depuis 2010 à Prép'art Toulouse, école de préparation aux concours des écoles supérieures des Beaux-Arts.. Cette approche pédagogique du dessin et de la narration prolonge et irrigue mon travail personnel.





## **Igor Huillet - Jeu et Musique**

**Comédien et musicien compositeur, improvisateur (guitare, saxophone, machines )**

Artiste polyvalent, il nourrit son savoir-faire en pratiquant différents médiums tels que la musique, la danse, les arts de rue, la performance. Adeptes de l'improvisation libre, après ses études de jazz (Master 1 en musicologie à l'Université Toulouse Jean-Jaurès), il rejoint le FIL, grand orchestre de musique improvisée de Toulouse. Il coordonne pour l'IREA des ateliers encourageants les rencontres interdisciplinaires autour de l'improvisation. Il se forme ensuite aux techniques de l'acteur au théâtre de l'Acte et à l'atelier du Hangar à Toulouse. Il travaille aujourd'hui en tant que comédien avec différentes compagnies toulousaines (Cie du Revoir, Cie iZi, La Rift Cie) et poursuit son travail de composition musicale destiné aux performances live sur les scènes de musique actuelle ainsi que pour le théâtre.

En 2014, il déambule en duo dans *La mécanique de l'instant* présentée à Chalon dans la rue par la Cie les Aphelliptiques, et diffusée ensuite par Walrus Productions. En 2016 dès sa fondation, il rejoint la compagnie iZi avec laquelle il collabore depuis en tant que comédien et musicien électro-acoustique.



## **Marie Cheneval - Atelier son - création sonore**

**Prise de son - écriture - montage -mixage**

Preneuse de son et créatrice sonore, Marie Cheneval raconte des histoires, invite à découvrir la réalité de chacun et crée du lien entre les individus.

Les bruits, les sons et les témoignages apportent des dimensions d'écoutes différentes. L'ouïe permet un voyage entre rêve et réalité...

Formée à la création sonore par Charlotte Rouault, Chloé Sanchez et Benoit Boris, elle explore les mondes sonores par le biais du documentaire, de la voix et du récit.

Elle retravaille les enregistrements via un procédé de musique acousmatique et crée des univers immersifs permettant à l'auditeur-riche de se créer ses propres images mentales et s'approprier le récit.



## **Coralie Neuville - Atelier Mouvement dansé / Corps et Jeu / Mise en espace**

**Danseuse comédienne**

Artiste danseuse très inspirée par la théâtralité du mouvement, la danse contact, les pratiques somatiques et le mouvement de la vie, Coralie Neuville cherche à inscrire la danse dans son mouvement quotidien. La danse, le mouvement improvisé pour révéler les aspérités du corps, les inconnus de la vie et prendre place. Autodidacte, elle choisit de se former auprès de chorégraphes tels que Thierry Bae, Alice Gervais Ragu, Julyen Hamilton, Antonia Pons Capo, Julie Nioche, suit une formation «Vers un acteur pluriel» au théâtre du Ring et prolonge son envie de transmettre en recevant la formation pédagogique pour le Diplôme d'Etat de danse contemporaine du CND de Lyon. Aujourd'hui, elle nourrit sa recherche autour du BMC (Body

Mind Centering) aux côtés d'Anne Expert et la formation «Matières». La danse comme fil conducteur, comme reliance entre les gens, comme point de rencontre, comme outil de soin et de connaissance de son espace avec soi et les autres. Tant dans son œuvre artistique que pédagogique, elle tend à ce que l'écoute de son corps, l'appui sur son mouvement interne génère et ancre une présence puissante. Trouver la distance suffisante à la rigueur du corps pour s'ouvrir aux jeux. S'appuyer et rencontrer son « je » pour créer des espaces de compositions ludiques. Créatrice de l'association «Sonnets 3 Fois» avec la poète Sarah Turquet en 2012, son champs d'action est très ancrée dans un territoire rural dans lequel l'association tisse depuis 10 ans un lien fort entre acteurs culturels locaux et habitants. Artiste invitée pour le festival de la ville de Gaillac «Chuchote moi ta poésie» Mars 2022 / En collaboration avec Meredith Vilmot, elle anime le groupe de jeunes «Graines de programmeurs» pour l'été de Vaour depuis 2021. Coralie collabore avec la cie iZi aux actions culturelles.

## **Aurel Renault - Acrobatie et danse**

**Acrobate danseur (voltige, danse verticale, acro danse, break dance/ HipHop)**

Depuis 2008, Aurel évolue dans le milieu du cirque et plus particulièrement en temps qu'acrobate, danseur et voltigeur. Il se forme aux arts du cirque à l'école de cirque Rogelio Rivel de Barcelone (spécialité de fer et portées acrobatique). En 2015, il collabore avec Aurélien Bory et Titi Cecherini en tant qu'acrobate, voltigeur au Théâtre du Capitole de Toulouse. Par la suite, il travaille avec Jakob Ahlborn pour le spectacle «Manmet Hoed» lors d'une tournée en Belgique et Pays-Bas. Tout récemment, il participe à la création du projet «La Caravanne de songes» avec la compagnie Alchymère et le cirque de la Cabriole en qu'acteur de cirque. Il a aussi rejoint la Cie du fil à retordre comme acteur de cirque.

Il rejoint la cie iZi en 2020 comme interprète voltigeur et danseur.



## **Benoit Kleiber - Acrobatie et danse verticale / Ateliers mouvement acrobatique**

**Acrobate danseur (portée, danse verticale, acro danse)**

Ingénieur en Génie Civil spécialisé en questions relatives aux espaces publics (INSA 2012), Benoit se consacre principalement aux arts du cirque depuis 2014. D'abord jongleur massues, il se réoriente petit à petit vers l'acrobatie, et plus particulièrement les portés acrobatiques. Il travaille aussi la danse, l'improvisation et le clown. Il travaille plusieurs années en temps qu'intervenant pédagogique en cirque adapté auprès de l'école de cirque Par Haz'Art à Toulouse, où il est aussi organisateur d'événements et régisseur technique du festival Boudu la Jongle. Il est co-fondateur de la compagnie les Mains Porte Qui (collectif amateurs de portés acrobatiques), participe à la Cie Non-Attribuée et crée un duo de protégés acrobatiques dans les espaces publics et privés avec la compagnie PTT (Portés Tout Terrains), où il continue la pédagogie.

Formé au travail en hauteur en septembre 2021 (CQP1 cordiste), il fait aujourd'hui le parallèle entre sa pratique artistique, la transmission, et le bâtiment.

Il rejoint la cie iZi en 2019 comme interprète porteur et danseur et participe en tant que pédagogue acrobate aux actions culturelles.





- Cie iZi -

<https://cie-izi.fr/>



contact :  
agnes@cie-izi.fr  
06 78 34 64 26

L'EUROPE S'ENGAGE  
L'OCCITANIE AGIT



L'ÉTÉ DE  
VAOUR  
depuis 1986



MINISTÈRE  
DE LA CULTURE

Liberté  
Égalité  
Fraternité



toulouse  
métropole  
contrat  
de ville  
2015-2021

Projet cofinancé par le Fonds Européen Agricole pour le Développement Rural  
L'Europe investit dans les zones rurales